

1.a. ¿A qué reino pertenecen los hongos de los pies?



1-b. ¿A qué dominio?

1.c. ¿Por qué?

2.a. ¿A qué reino pertenecen las angiospermas? 2.b. ¿Por qué se las llama angiospermas?  
2.c. ¿Qué las diferencia de las gimnospermas?



3.a. Clasifique a estos organismos desde el dominio hasta la especie.

3.b. ¿Hay dimorfismo sexual? –Diga dos características que así lo indiquen.



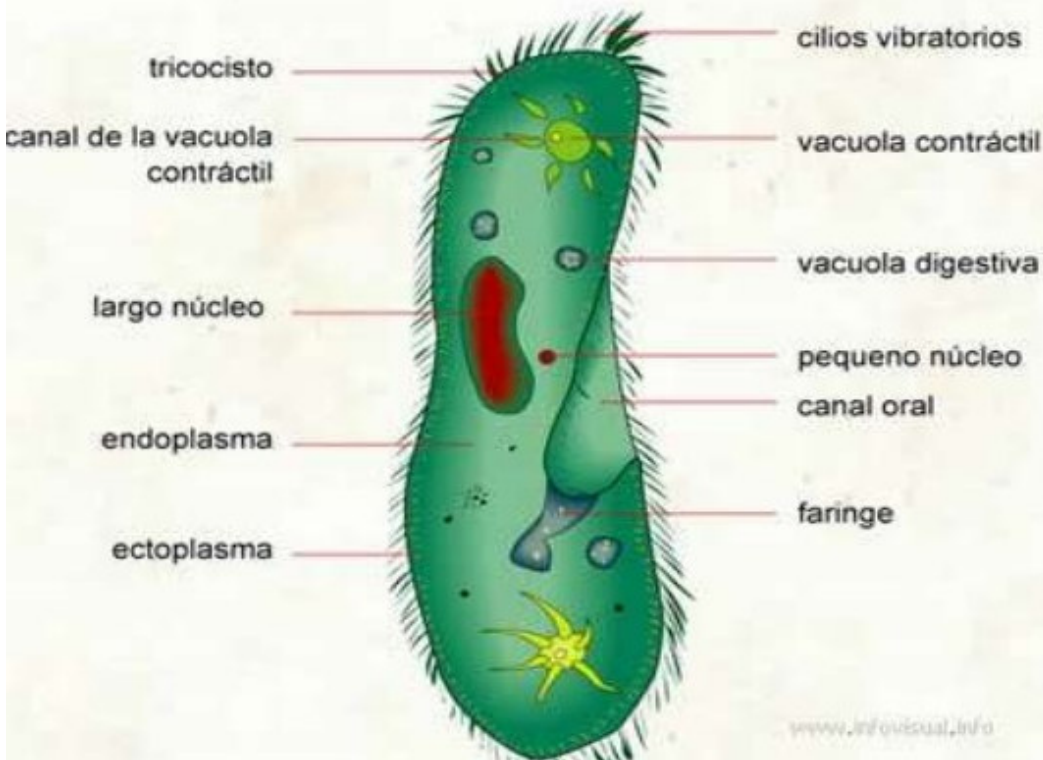
4.a. ¿En qué se parecen los protozoarios y los miembros del reino animal?

4.b. ¿Cuál es su principal diferencia?



- 5.a. ¿Cuál de estos dos organismos unicelulares se parece más a alguno del Reino vegetal?
- 5.b. ¿Qué organelo celular y (5.c) qué sustancia lo sugieren?

### ESTRUCTURA DE UN PARAMECIO



### ESTRUCTURA DE UNA EUGLENA

